

FEUILLE DE ROUTE DÉPARTEMENTALE

Bifurcation écologique 2025-2030

Construisons
ensemble
un autre
chemin pour
la Haute-Garonne

DOSSIER DE PRESSE

INSTALLATION DU CONSEIL SCIENTIFIQUE DÉPARTEMENTAL

02/06/2026

“

C'est en croisant les regards et les disciplines,
que nous serons à la hauteur des défis
qui se posent devant nous.

SÉBASTIEN VINCINI

Président du Conseil départemental de la Haute-Garonne



La vérité scientifique reste la seule base fiable pour agir efficacement au service des Haut-Garonnaises et des Haut-Garonnais.

SÉBASTIEN VINCINI

Président du Conseil départemental de la Haute-Garonne

Face à l'urgence environnementale, il est urgent d'accélérer. Si nous n'agissons pas dès maintenant, notre inaction pourrait nous coûter très cher dans quelques années.

L'adoption de la première feuille de route pour la bifurcation écologique, en juin 2025, a marqué une étape décisive, en plaçant toutes nos politiques publiques à l'aune de la bifurcation écologique. Un an plus tard, nous installons le premier conseil scientifique départemental, comme prévu dans notre feuille de route.

Cette instance s'inscrit enfin dans un écosystème scientifique haut-garonnais riche et reconnu. Elle est le fruit d'un travail préparatoire mené avec la COMUE de Toulouse et Atécopol.

Je suis persuadé que c'est en croisant les regards et les disciplines, que nous serons à la hauteur des défis qui se posent devant nous.

Une transformation de cette ampleur exige un ancrage solide : celui des faits scientifiques. J'y suis très sensible car issu de cette formation. Pourtant, en 2026, ce socle d'expertise est attaqué, la désinformation prospère et la parole des experts est contestée. Selon l'ADEME, 30 % des Français adhèrent à des thèses climato-sceptiques. Le chiffre a doublé en 20 ans. C'est pourquoi nous tenons à réaffirmer notre attachement au fait scientifique et de celles et ceux qui

le produisent. C'est une exigence démocratique. Refuser la science, ce n'est pas seulement ignorer des données, c'est affaiblir notre capacité collective à décider. À terme, c'est condamner l'action publique à l'inefficacité, voire à l'aveuglement.

Ce nouveau conseil scientifique départemental permettra d'éclairer nos décisions publiques départementales, avec des avis de spécialistes, et d'accepter d'être questionnés, contredits et réorientés si besoin.

Je m'engage à suivre ses avis. Je préfère affronter une réalité scientifique plutôt que la contourner. Cette exigence, c'est ma manière de concevoir la politique. Elle est essentielle dans un contexte où tout pousse à simplifier, à opposer, à caricaturer.

La vérité scientifique reste la seule base fiable pour agir efficacement au service des Haut-Garonnaises et des Haut-Garonnais. J'espère également, et de tout cœur, que le conseil nourrira le débat démocratique, en diffusant une culture scientifique.

Le Conseil scientifique : une instance inédite pour la Haute-Garonne

**Dans un contexte d'urgence
environnementale,
le Conseil départemental de
la Haute-Garonne s'est doté
en juin 2025 d'une feuille
de route 2025-2030 pour
la bifurcation écologique
avec au cœur de ces
orientations stratégiques
la création d'un Conseil
scientifique départemental
permanent, pluridisciplinaire
et indépendant.**

Une première en France

La création d'un conseil scientifique qui associe des experts pluridisciplinaires pour accompagner un Département dans ses choix stratégiques, est inédite en France. Il a été créé grâce au partenariat tissé avec la COMUE (Communauté d'universités et établissements) de Toulouse et avec l'Atécopol (Atelier d'ECologie POLitique), plateforme d'expertise de la Maison des sciences humaines et sociales de Toulouse (MSHS-T) qui relève de la tutelle du Centre National de la Recherche Scientifique (CNRS).

Composition du Conseil scientifique

Le Conseil scientifique est composé de 23 membres, issus de disciplines variées :

- Climatologie
- Biologie
- Physiologie végétale
- Hydrologie
- Mathématiques
- Médecine
- Écologie fonctionnelle
- Écologie industrielle
- Histoire / Géographie - Aménagement
- Économie
- Sociologie
- Psychologie
- Sciences de l'information et de la communication
- Sciences de l'éducation
- Sciences politiques, sciences de gestion

Les 3 missions du Conseil scientifique

Son objectif est d'éclairer les politiques départementales via des saisines, c'est-à-dire des demandes formelles d'avis ou de recommandations. Un délai minimum de 3 mois sera donné aux scientifiques pour répondre aux saisines.

1 - Missions d'expertise, de conseil et d'accompagnement pour éclairer et appuyer les politiques départementales en lien avec la bifurcation écologique

→ Livrables : avis / recommandations / notes d'information / doctrines - grilles de lecture / états de l'art / réflexions prospectives

2 - Mission de suivi, d'évaluation et d'actualisation de la feuille de route bifurcation écologique

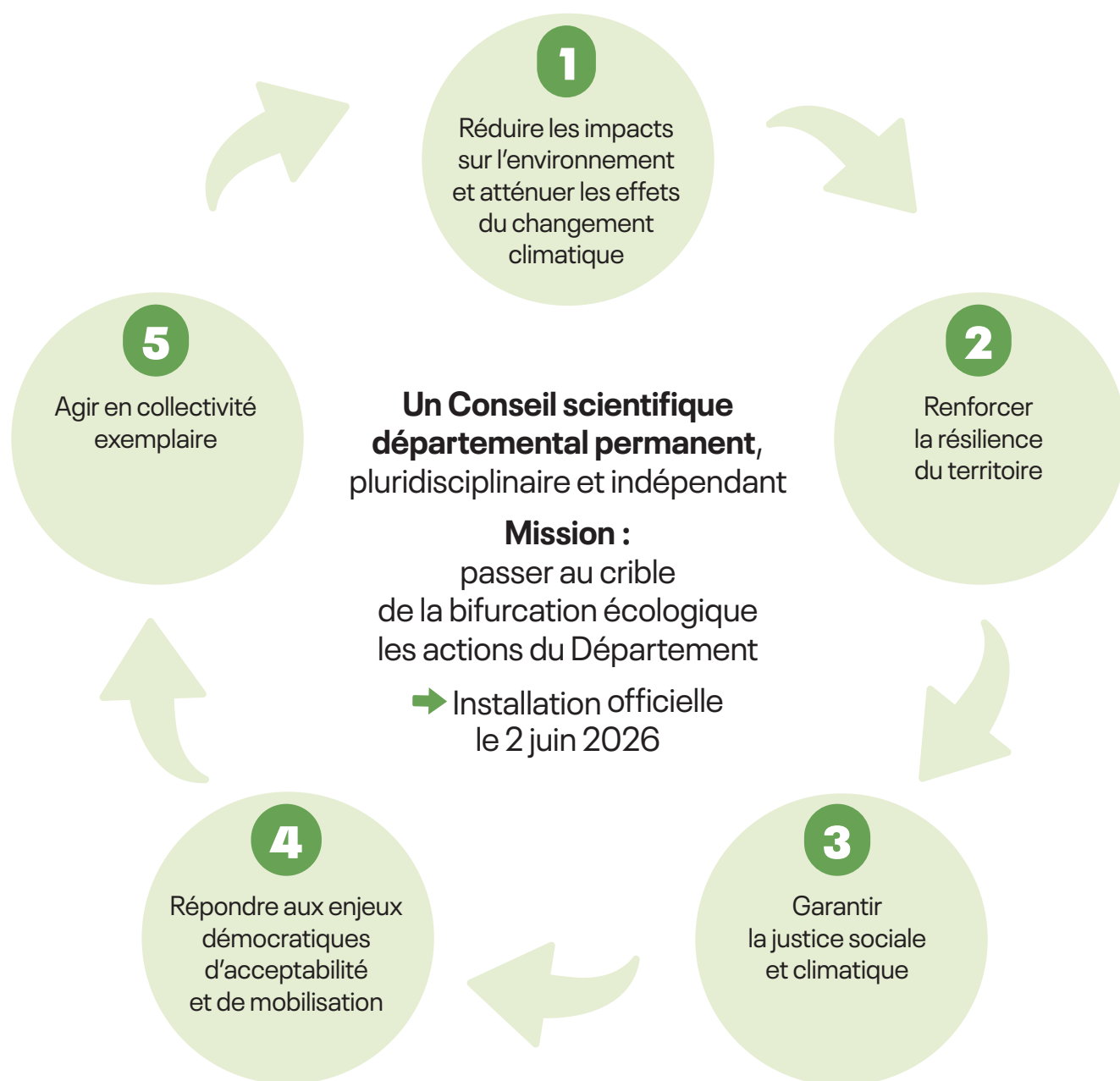
→ Appui à la définition du dispositif de suivi et d'évaluation

3 - Mission de diffusion de la culture scientifique auprès des acteurs haut-garonnais et d'appui au dialogue citoyen

→ Participation aux événements départementaux et intervention dans les instances de concertation citoyenne (Assemblées Citoyenne, Conseil départemental des Jeunesses, etc.).

Feuille de route du Département de la Haute-Garonne

Bifurcation écologique 2025-2030



Le trombinoscope du Conseil scientifique départemental



LAURENCE BARTHE

Maîtresse de conférences en géographie et aménagement

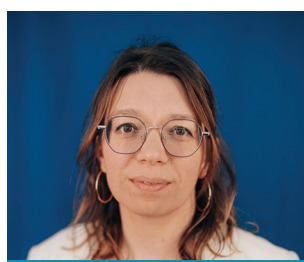
- ▶ Université Toulouse Jean Jaurès
Laboratoire LISST (Laboratoire Interdisciplinaire Solidarités, Sociétés, Territoires)
- ▶ Développement local, bien vivre territorial, transformation des ruralités



GUILLAUME BÉCARD

Professeur émérite de biologie

- ▶ Université de Toulouse – LRSV (Laboratoire de Recherche en Sciences Végétales)
- ▶ Biologie cellulaire, biologie du développement végétal



MARIANNE BOIX

Maîtresse de conférence en Génie des Procédés et de l'Environnement

- ▶ Toulouse INP - ENSIACET - LGC (Laboratoire de Génie Chimique)
- ▶ Ecologie industrielle et territoriale, nexus énergie-eau-alimentation, décarbonation, optimisation et aide à la décision multicritère



GUILLAUME CARBOU

Maître de conférences en Sciences de l'Information et de la Communication

- ▶ Université de Bordeaux, Laboratoire SPH (UMR(U) 4574)
- ▶ Analyse du discours, médias, écologie politique, technologies de l'information



CAROLINE COURBIÈRES

Professeure en Sciences de l'information et de la communication

- ▶ Université de Toulouse Laboratoire LERASS (Laboratoire d'Études et de Recherches Appliquées en Sciences Sociales)
- ▶ Imaginaire social, objet culturel, processus documentaire



MARIE DERVILLÉ

Maîtresse de conférences en sciences économiques

- ▶ ENSFEA / IEP Toulouse - Laboratoire LEREPS (Laboratoire d'Étude et de Recherche sur l'Économie, les Politiques et les Systèmes sociaux)
- ▶ Coordinatrice de la Chaire UNESCO Bernard Maris
- ▶ Agroéconomie, Institutions, Transitions



ALEXANDRE DUPARC

Praticien Hospitalier, Cardiologie

- ▶ Centre Hospitalier Universitaire de Toulouse
- ▶ Cardiologie, pathologies environnementales et approche One Health



GILLES ESCADEILLAS

Professeur des Universités en Génie Civil et Construction Durable

- ▶ Université de Toulouse - Laboratoire Matériaux et Durabilité des Constructions (LMDC, UT / INSA, Carnot MECD)
- ▶ Durabilité des constructions, matériaux de génie civil



MATTHIEU GROSSETETE

Maître de Conférence en sociologie

- ▶ Université Toulouse Jean Jaurès Laboratoire CERTOP (Centre d'Étude et de Recherche Travail, Organisation, Pouvoir)
- ▶ Inégalités environnementales



JEAN-LOUIS HEMPTINNE

Professeur émérite en écologie et didactique de l'écologie

- ▶ Université de Toulouse
- ▶ Vivant et biodiversité, eaux et forêts



DAVID LABAT

Professeur en hydrologie et hydrogéologie

- ▶ Université de Toulouse – Laboratoire GET (Géosciences Environnement Toulouse)
- ▶ Modélisation hydrologique en contexte de dérèglement climatique



VALÉRIE LE DANTEC

Enseignante-chercheuse en écologie fonctionnelle et écophysologie végétale

- ▶ Université de Toulouse – CESBIO (Centre d'Études Spéciales de la Biosphère)
- ▶ Adaptation au changement climatique, gestion de l'eau



DANIÈLE MAGDA

Écologue

- ▶ Directrice de recherche à l'INRAE, UMR AGIR, département ACT (Action, Transitions, Territoires)
- ▶ Agroécologie, Transitions, écologisation en agriculture, systèmes agri-alimentaires



NICOLAS ROUX

Enseignant chercheur

- ▶ Toulouse INP – ENSEEIHT – Laboratoire LAPLACE (Plasma et Conversion d'Énergie)
- ▶ Ingénierie électrique, énergies renouvelables, électrification du transport



GUILAUME SAINT PIERRE

Directeur de recherche du développement durable en mathématiques appliquées

- ▶ Cerema (Centre d'études et d'expertise sur les risques, l'environnement, la mobilité et l'aménagement), équipe de recherche STI (Systèmes de transports intelligents)
- ▶ Mobilités durables, mobilités intelligentes, évaluation



LÉA SÉBASTIEN

Maîtresse de conférences en géographie

- ▶ Université Toulouse Jean Jaurès Laboratoire GEODE (Géographie de l'environnement)
- ▶ Conflits d'aménagement, démocratie environnementale, attachement au lieu, indicateurs de durabilité



MARIETTE SIBERTIN-BLANC

Professeure en aménagement de l'espace et urbanisme

- ▶ Université Toulouse Jean Jaurès Laboratoire LISST (Laboratoire Interdisciplinaire Solidarités, Sociétés, Territoires)
- ▶ Aménagement et urbanisme, action culturelle et solidarités



JEAN-MICHEL SOUBEYROUX

Directeur Adjoint Scientifique de la Climatologie

- ▶ METEO France
- ▶ Changement climatique (données et diagnostic, impacts, adaptation)



LAURE TEULIÈRES

Maîtresse de conférences en histoire contemporaine

- ▶ Université Toulouse Jean Jaurès Laboratoire FRAMESPA (France, Amériques, Espagne, Pouvoirs, Acteurs)
- ▶ Histoire environnementale, écologie politique



DAVID VAIDIS

Professeur des Universités en psychologie sociale expérimentale

- ▶ Université Toulouse Jean Jaurès Laboratoire CLLE (Cognition, Langues, Langage, Ergonomie), CNRS
- ▶ Sciences comportementales et cognitives, changement et résistance au changement



MARIE-ANNE VERDIER

Maîtresse de conférences en sciences de gestion

- ▶ Université de Toulouse - Laboratoire LGTO (Gestion et Transitions Organisationnelles)
- ▶ Comptabilité sociale et écologique, RSE et dialogue social



CAROLE VOISIN

Maîtresse de conférence en sciences de l'éducation et de la formation

- ▶ Université Toulouse Jean Jaurès Laboratoire EFTS (Éducation, Formation, Travail, Savoirs)
- ▶ Didactique et Éducation à l'environnement, enjeux éducatifs, problématisation, gestion des controverses



JULIEN WEISBEIN

Professeur en science politique

- ▶ Sciences-Po Toulouse - Directeur adjoint d'UTOPI (Unité de recherches Transitions Organisations Politiques Inégalités)
- ▶ Gouvernance territoriale, gestion des risques environnementaux

Les élus du Conseil départemental membres du Conseil scientifique :



VICTOR DENOUVION

Vice-président en charge
de la Bifurcation écologique



PASCAL BOUREAU

Président de la Commission
Transition écologique,
Transports, Mobilités douces
Président de Haute-Garonne
Environnement



JULIEN KLOTZ

Conseiller départemental
délégué aux Mobilités douces

CONTACT

Fabienne Pascaud

Attachée de presse

fabienne.pascaud@cd31.fr

05 34 33 30 65 - 06 47 74 60 58



Toutes les infos sur :
espace-presse.haute-garonne.fr
haute-garonne.fr



Conseil départemental de la Haute-Garonne
1, boulevard de la Marquette 31090 Toulouse cedex 9