



UN TEMPS DE MAMMOUTH

DU 18 AVRIL
AU 12 OCTOBRE
2025

PORTRAIT D'UN GÉANT DISPARU

Réalisation : **NEIGE DE MAIRS** 06 74 98 21 25 Photo : **Peter Beukema**



MUSÉE DE L'AURIGNACIEN
LA PRÉHISTOIRE EN HAUTE-GARONNE

Dossier de présentation
Exposition « Un temps de mammoth, portrait d'un géant disparu »

modifié et adapté par le Musée de l'Aurignacien, d'après une version proposée par ARCHÉA en 2020.

UN TEMPS DE MAMMOUTH

PORTRAIT D'UN GÉANT DISPARU

Résumé

Cette exposition est une adaptation de l'exposition originale « Au temps des mammouths » créée par le Muséum national d'Histoire naturelle en 2004. Réactualisée dans une version présentée à ARCHÉA en 2020, l'exposition révèle les toutes dernières avancées des connaissances scientifiques sur cet animal mythique. Elle invite ainsi le visiteur à se lancer, plus de 20 000 ans en arrière, à la poursuite de cet animal disparu.

Quelle idée les hommes se sont-ils fait des mammouths à travers l'histoire des découvertes ? Dans quel environnement cet animal évoluait-il ? Que nous apprennent les restes retrouvés sur la biologie et le mode de vie des mammouths ? Quelles ont été ses interactions avec l'Homme ? Comment, enfin, et pourquoi, cet animal a-t-il disparu ?

Au côté de reproductions d'objets phares prêtées par le Muséum, seront ainsi réunis des objets archéologiques et de collections d'histoire naturelle conservés par le Musée de l'Aurignacien ou empruntés à des musées de France et de Belgique.

Exposition originale créée par le Muséum national d'Histoire naturelle et adaptée par ARCHÉA en partenariat avec le Service départemental d'archéologie du Val-d'Oise et l'Institut national de recherches archéologiques préventives.

Des prêts sont consentis par : le Muséum national d'Histoire naturelle, ARCHÉA, le Muséum de Toulouse, le Muséum de Bordeaux, la société Eldonia et le Musée du Malgré-Tout (Belgique).



UN TEMPS DE MAMMOUTH

PORTRAIT D'UN GÉANT DISPARU

La scénographie

La scénographie très ouverte est construite autour d'un impressionnant **squelette de mammouth** et d'une **reconstitution d'un bébé mammouth**. Ces derniers sont accompagnés d'une série d'ossements d'animaux d'espèces contemporaines du mammouth. Un grand panorama de steppe à l'époque glaciaire plonge le visiteur dans l'univers du mastodonte.

L'exposition s'articule autour de 4 grands chapitres :

- Des mythes à la réalité
- Un froid de mammouth
- Une vie de mammouth
- Des mammouths et des hommes

Ludique et interactive, cette exposition est rythmée par des manipulations et jeux autour de chacun des 4 grands chapitres de l'exposition.

L'exposition présente quelques pièces exceptionnelles dont :

- > Le squelette du mammouth Lena, constitué à 95 % de vrais ossements
- > La reconstitution d'un bébé mammouth, Félix, initialement exposée dans la version originale de l'exposition
- > Des dents de mastodontes primitifs et actuels
- > Le moulage de Dima, le célèbre bébé mammouth découvert en Sibérie en 1977
- > Les moulages sur originaux de la mandibule et de l'omoplate peintes de Mizyn



Programmation culturelle autour de l'exposition

ÉVÈNEMENTS

- > **Jour d'ouverture et inauguration** : vendredi 18 avril (anniversaire des 10 ans d'ouverture du nouveau musée). Ouverture au public en accès libre et gratuit dès 10h. Vernissage de l'exposition à partir de 18h.

VISITES

- > Des **visites** de l'exposition seront proposées pendant les vacances scolaires de la zone C (Toulouse). Une visite enfant, précédée d'une histoire sur le mammouth, sera proposée pendant les vacances scolaires.
- > Un **FALC**, un **document adapté aux mal-voyants** et une **mallette pédagogique tactile** seront à disposition des visiteurs.
- > Des **livret-jeux** à destination du jeune public seront également à disposition.

ATELIERS

Les ateliers auront lieu pendant les vacances scolaires de la zone C.

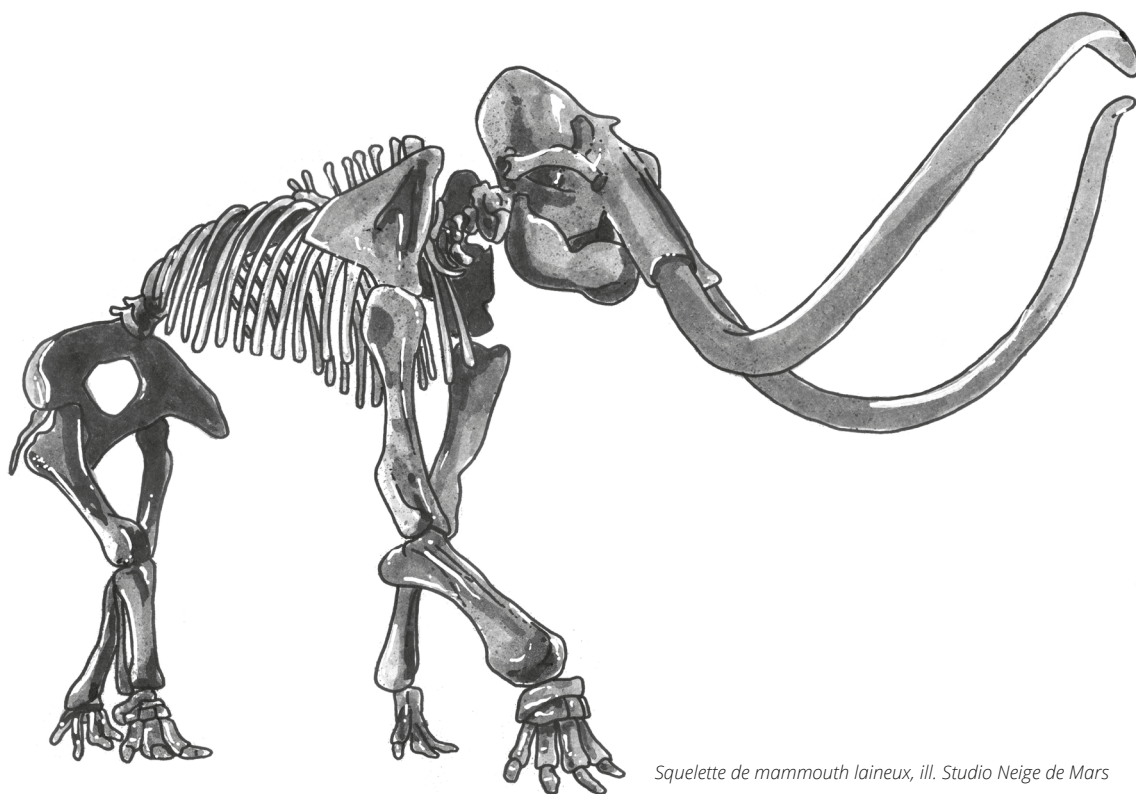
- > **Animaux d'argile** (à partir de 3 ans) : Reproduisez les statuettes animales de la Préhistoire en sculptant l'argile. À l'aide d'une fiche-étape, chaque participant a la possibilité de confectionner un mammouth.
- > **Art sur pierre** (à partir de 3 ans) : Après une présentation des différentes représentations du mammouth au Paléolithique, réalisez des gravures et dessins sur une pierre au moyen de pigments et outils en silex.
- > **Archéozoologie** (à partir de 12 ans) : Cet atelier permet de découvrir le travail des archéozoologues, qui consiste notamment à identifier les ossements d'animaux retrouvés sur un site de fouille.
- > **Sur les pas des animaux** (à partir de 3 ans) : Découvrez les différents animaux préhistoriques grâce aux vestiges exposés dans l'exposition temporaire, puis partez explorer le sous-bois à proximité du musée à la recherche de leurs empreintes.



RENCONTRES AVEC DES SPÉCIALISTES

Afin d'approfondir nos connaissances sur le pachyderme, trois spécialistes français viennent présenter leurs travaux lors des cafés-préhistoires proposés par le Musée de l'Aurignacien.

- > **Vendredi 25 avril** : Le travail de l'ivoire de mammouth au Paléolithique récent : modalités particulières liées au contexte périglaciaire, par **Serge Maury**, Préhistorien spécialisé dans les technologies et Ancien Conservateur Départemental du Patrimoine Archéologique, Dordogne.
- > **Vendredi 19 septembre** : Mammouths et mastodontes : une vieille histoire, par **Pascal Tassy**, Professeur honoraire du Muséum national d'Histoire naturelle, co-commissaire de l'exposition " Au temps des mammouths" créée par le MNHN en 2004. *Dans le cadre des journées européennes du patrimoine.*
- > **Vendredi 10 octobre** : Fantastique Mammouth : imaginaires du Taïmyr en Sibérie à la grotte de Rouffignac en Dordogne (date et titre prévisionnels), par **Marylène Patou-Mathis**, directrice de recherche au département préhistoire du Muséum national d'Histoire naturelle.



Squelette de mammouth laineux, ill. Studio Neige de Mars

Le programme détaillé sera prochainement à découvrir sur le site internet du musée : <https://www.musee-aurignacien.com/>



Contacts et informations

HORAIRES DU MUSÉE

Vacances scolaires de la zone C : du mardi au dimanche de 10h à 12h30 et de 13h30 à 18h

Hors période de vacances : du mercredi au dimanche de 14h à 18h

Fermeture du musée le 1^{er} mai.

TARIFS D'ENTRÉE

Entrée : Adulte (+ 18, pass annuel) 6€ - Pass Duo (2 adultes) 10€

Réduit : Étudiant - Demandeurs d'emploi - Séniors (+ 65 ans) - Enseignants - Adhérents COS (sur justificatifs)

Gratuité : - 18 ans, étudiants en archéologie, histoire, histoire de l'art, personnes en situation de handicap et leurs accompagnateurs.

Ateliers : 5€ par participants

ACCÈS AU MUSÉE

En voiture : A 64 - sortie 21 Aurignac

Site situé à 1 heure de Toulouse et à 1 heure de Tarbes.

Accessible aux personnes à mobilité réduite, places de parking réservées aux abords du musée.

Le musée est labellisé Tourisme et handicap pour les handicaps moteur, visuel, auditif et mental.

CONTACTS

Exposition : Cendrine Beraud (collections@musee-aurignacien.com) / Sébastien Marzin (direction@musee-aurignacien.com)

Médiation : Sindy Chelotti (mediation@musee-aurignacien.com) / Marie Soubira (contact@musee-aurignacien.com)

Boutique : Sylvie Urbinati (accueil@musee-aurignacien.com)

Finances : Caroline Chialva (administration@musee-aurignacien.com)



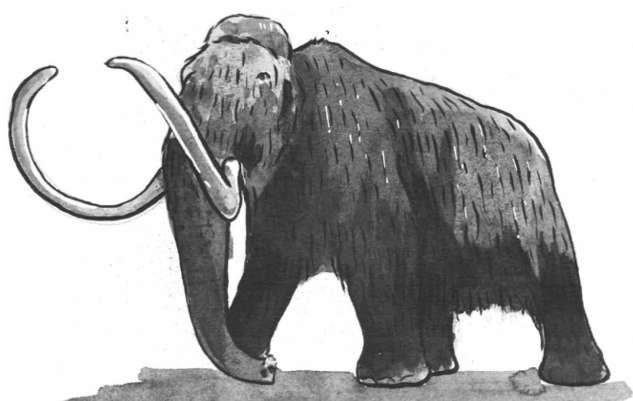
VISUELS DISPONIBLES POUR LA PRESSE



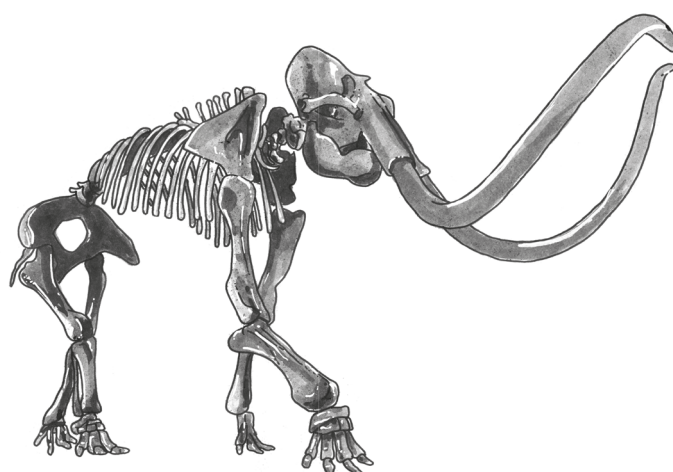
Mandibule de Mizyn (Ukraine) – fac-similé
© Cedarc - musée du Malgré-tout, Treignes



Dent de mammoth laineux
© Cedarc - musée du Malgré-tout, Treignes



Dessin au lavis d'un mammoth, ill. Neige de Mars



Squelette de mammoth laineux, ill. Studio Neige de Mars



Squelette du Mammoth Lena © Eldonia



Propulseur en ivoire figurant un mammoth (fac-similé), grotte de Bruniquel © Cedarc - musée du Malgré-tout, Treignes